

PRODUCTEURS ASSOCIÉS

Cie Les Tombés de la Lune

2 rue Alfred Marchand
72 400 la Ferté-Bernard
06 84 14 34 14
www.jerome-come.com
tombesdelalune@gmail.com

Théâtre du Merle Blanc

15 avenue du stade,
35 650 le Rheu
06 87 48 89 53
www.theatre-merle-blanc.com
contact@theatre-merle-blanc.com



**FICHE TECHNIQUE
SPECTACLE
« NOW »**

Contact technique : Régisseur - Pierre Bergan



06.86.48.50.17.



p.bergan@orange.fr

Contact Diffusion/tournée : Jérôme Côme



06.84.14.34.14



tombesdelalune@gmail.com

FICHE DE PRÉSENTATION DU SPECTACLE

Nbre de personne sur scène : 1 comédien (également régisseur vidéo)

Nbre de personnes en tournée : 3 personnes (régisseur /comédien/ Metteur en scène)

Durée du spectacle : 50'

Synopsis :

« Max a 11 ans, c'est le jour de sa première rentrée au collège. Il ne veut pas y aller.

"Non, je ne me lèverai pas ! Ce matin, c'est décidé je reste dans ma chambre...

Et si j'efface ma porte, plus personne ne va me déranger... »

En un coup de gomme, il annule sa rentrée. Il ne veut pas grandir. Il préfère dessiner dans son carnet. Mais le compte à rebours a commencé. Max peint, trace, tagge. Sa chambre devient toile, témoin de ses peurs, ses colères, ses doutes et ses rêves... »

Spectacle Seul en scène mêlant arts graphiques et arts numériques (dessin en direct/projection d'images/vidéos mappées)

CONTACT Technique / P. Bergan: 06.86.48.50.17.

Tournée/ J. Côme : 06.84.14.34.14.

ESPACE SCÉNIQUE

Ouverture minimum du Plateau : 8 mètres
Profondeur minimum du Plateau: 8 mètres
Hauteur Minimum sous perche : 6 mètres
Position du Public : Frontale
Pendrillonage : Italienne
Occultation de la salle : obligatoire

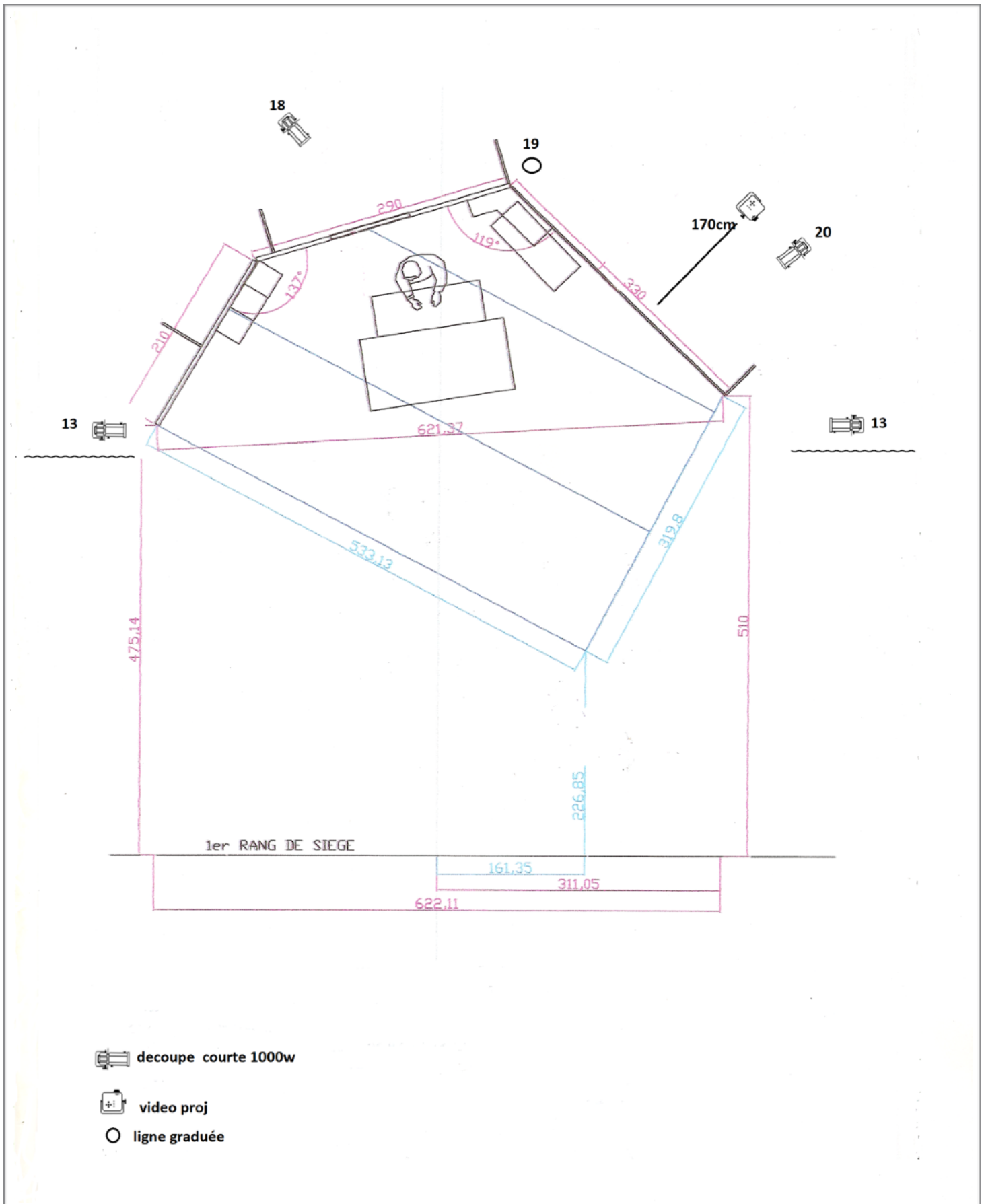
DESCRIPTIF DU MATÉRIEL FOURNI PAR LA COMPAGNIE :

- DÉCOR :
 - Trois panneaux - toiles tendues sur bois
 - Sol tapis de danse clair de 6m /4m
 - Éléments de décor de la chambre de MAX
 - RÉGIE VIDÉO :
 - Deux vidéo projecteurs (L'un posé au sol en rétroprojection derrière le panneau Cour / L'autre accroché sur la perche de l'encadrement de la scène)
 - Câbles SDI et HDMI/ Adaptateurs
 - Régie vidéo par ordinateur placé en régie (arrière public)
 - RÉGIE LUMIÈRES :
 - Ordinateur fourni pour la régie lumière
-

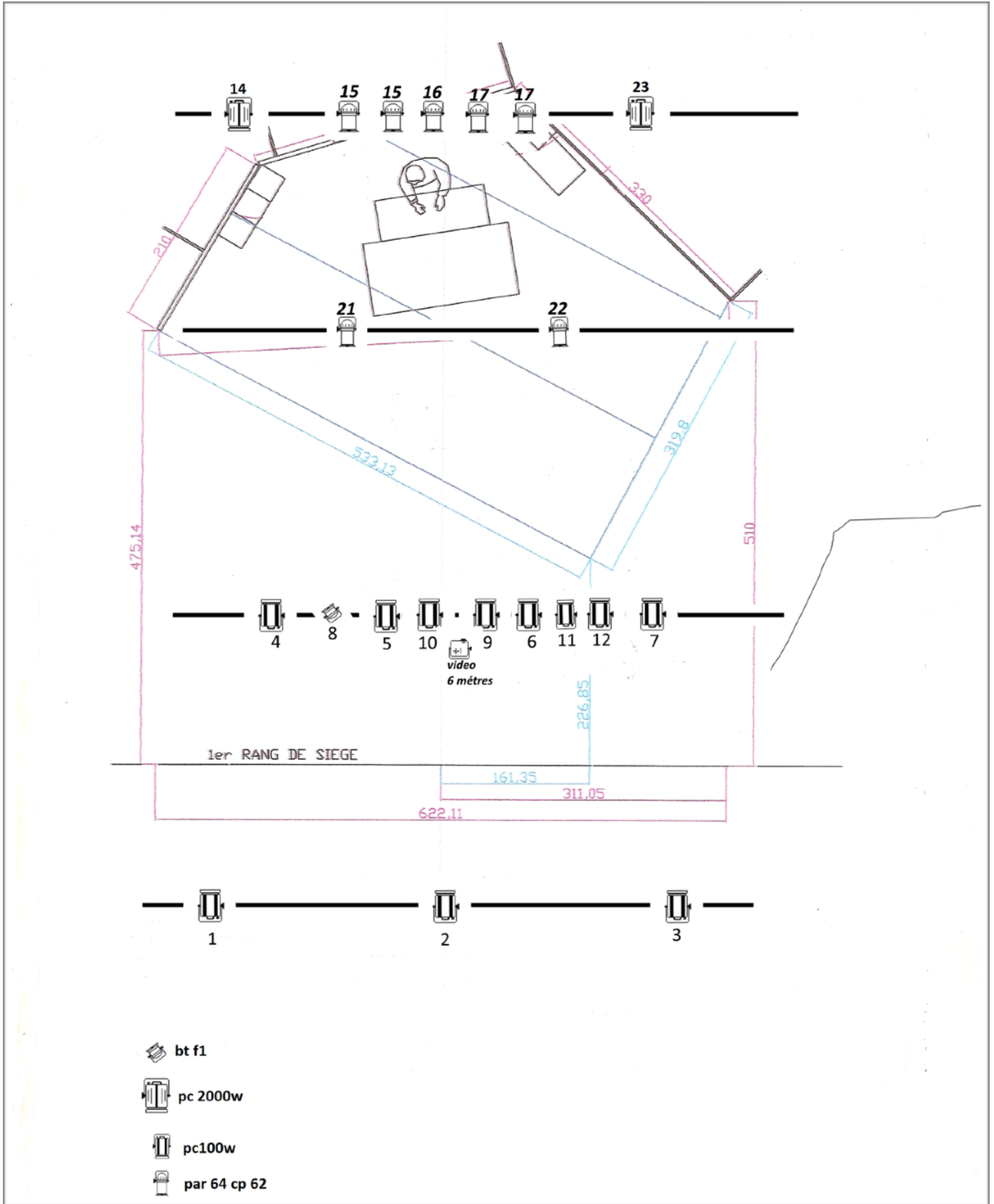
DESCRIPTIF DU MATÉRIEL À FOURNIR PAR LE LIEU D'ACCUEIL :

- SON :
 - Table de mixage
 - sonorisation adaptée à la salle
 - 2 Retours type PS 15
- LUMIÈRES :
 - 24 GRADATEURS
 - 12 PC 1000W
 - 7 PARS 64 – cp62
 - 4 DECOUPES 613 RJ
 - 2 PC 2000 W
 - 1 btF1
 - 3 platines de sol
 - 1 pied hauteur 150 cm
 - LUMIERE SALLE

PLAN DE FEU : Plan de Feu Sol



Plan de Feu Grill



PLANNING DE MONTAGE :

Prévoir 2 techniciens pour le montage des décors et des régies vidéo/lumières/son. (Minimum 1 technicien de la salle).

MONTAGE : 6 heures (en présence d'un régisseur plateau et d'un régisseur lumière).

DÉMONTAGE : 3 heures

Contrat technique joint au Contrat de cession du spectacle NOW,
signé en deux exemplaires le à

Les Producteurs

Cie les Tombés de la Lune

M. le Président Lionel GOMMARD

Licence 2-1069274 / 3-1069475

Siret :50398428800020

L'Organisateur

.....

M./Mme.....

Licence :.....

Siret :.....

Mentionner lu et approuvé