

## CIE LES TOMBÉS DE LA LUNE

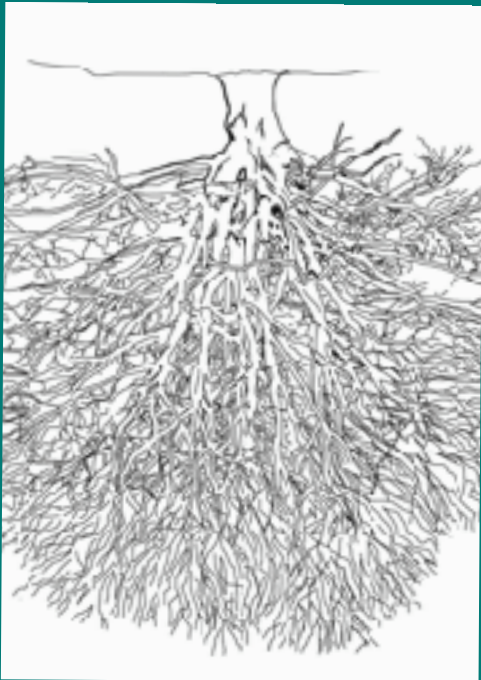
Spectacle jeune public

à partir de 6 ans

*avec Jérôme Côme & Adrian Lestrat*

*Mise en scène Christine Burnet & Jean-Claude Bisotto*

# RACINES



L'arbre est un être vivant. Nous l'avons oublié.

Il mérite d'être contemplé, admiré, écouté, respecté.

Il était là bien avant nous, et nous avons encore beaucoup de choses à apprendre de lui.

*« Personne ne voit les arbres. Nous voyons des fruits, nous voyons des noix, nous voyons du bois, nous voyons de l'ombre. Nous voyons des ornements, ou les jolies couleurs de l'automne, des obstacles qui bloquent la route ou qui obstruent la piste de ski, des lieux sombres ou menaçants qu'il faut défricher. Nous voyons des branches qui risquent de crever notre toit. Nous voyons une poule aux oeufs d'or. Mais les arbres... les arbres sont invisibles.. » (extrait de L'ARBRE MONDE, de Richard Powers)*

Éveiller les enfants au monde des arbres. Voilà d'où a germé l'idée de cette création. Que l'enfant regarde autrement les arbres qui l'entourent...

*« Vous et l'arbre de votre jardin êtes issus d'un ancêtre commun. Il y a un milliard et demi d'années vos chemins ont divergé. Mais aujourd'hui encore après un immense voyage dans des directions séparées, vous partagez avec cet arbre le quart de vos gènes ... »*

*(id.)*

Franck Prévost, auteur jeunesse reconnu (une trentaine d'album parus, dont « un amour de verre », « Paradiso »..) devait écrire le texte et Jérôme Côme l'illustrer, mais la disparition en mai 2020 de Franck a incité Jérôme à prendre les rênes de l'écriture en partant des tous premiers mots de Franck : un petit garçon qui vit dans une ferme et qui parle avec les arbres...

Est née une histoire d'amitié, forte et sensible ; un conte où l'imaginaire ouvre de nouvelles perspectives autour du monde des arbres ...

# HOËL

«Tom est un petit garçon. Il habite une ferme. Il a des copains, des copines, mais surtout, Tom a un AMI. un grand AMI. Quand il est libre, il prend le chemin du petit bois, court à travers champs, saute par-dessus le ruisseau, escalade la barrière et grimpe la colline. Là, il retrouve son ami. Depuis toujours. Tom ne sait même pas quand ils se sont rencontrés. Ils ont grandi ensemble.

L'ami de Tom aussi n'est pas comme tout le monde. Il est très grand. Quand Tom vient le voir, il lui grimpe dessus. Là-haut, il se sent bien.

Son ami ne bouge pas. Pourtant, il n'arrête pas de s'agiter.

Son ami ne parle pas. Pourtant, Tom sait qu'il l'écoute.

*(extrait)*



HOËL raconte l'histoire d'un petit garçon, Tom, qui a pour ami, un hêtre. Un ami à qui l'on peut tout dire, tout confier, qui vous écoute. Tous les jours, Tom vient le voir et grimpe au coeur de l'arbre. Un jour, Amandine, la nouvelle voisine monte, elle aussi, dans l'arbre de Tom. Ensemble, ils vont découvrir le monde secrets des arbres, et devenir leurs plus grands défenseurs.

HOËL : prénom celtique, légendaire neveu du roi Arthur, Hoël roi d'Armorique, signifiant en gallois « éminent, haut ». Dans le vieux dialecte breton et gallois, il provient du mot hoedl signifiant « vie ».

# L'UNIVERS



Des traits blancs tracés par les conteurs,  
un écran de feuilles sur plusieurs plans  
déconstruisant l'image,  
une plongée dans les couleurs, les traits, la  
matière,  
des comédiens immergés dans l'image,  
support de projection.

La création musicale mélange orchestration  
et ambiance végétale fantastique.  
Le thème de Tom sans cesse ré-interprété,  
ré-inventé ponctue l'histoire.  
Les ambiances sonores végétales sont  
transmises par des sons, des instruments  
insolites.



Les comédiens orchestrent ce spectacle entièrement conçu avec des images projetées. La magie du mapping et des effets spéciaux permet de créer tout un monde à la fois imaginaire et réel où sont plongés tel des caméléons deux conteurs.



## Le monde des arbres

Depuis quelques années de nombreuses découvertes ont révélé l'intelligence extraordinaire des arbres. Notamment, le fait que les arbres puissent communiquer entre eux par le biais de leurs racines, et des champignons..

A travers l'histoire d'HOEL, nous voulions aborder toutes ces découvertes, et éveiller les sens de chacun pour avoir un autre regard sur les arbres ..



## SOURCES

---

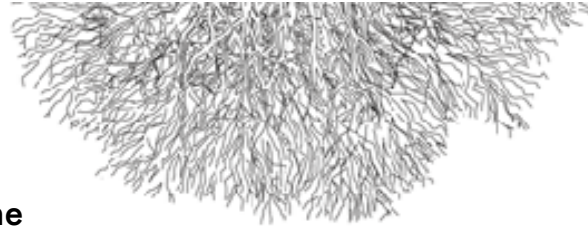
La Vie secrète des arbres

de Peter Wohlleben

L'Intelligence des Plantes

de Stefano Mancuso

# Équipe



|                               |  |
|-------------------------------|--|
| Écriture :                    | Jérôme Côme                            |
| Jeu :                         | Adrian Lestrat & Jérôme Côme           |
| Mise en scène :               | Christine Burnet & Jean Claude Bisotto |
| Musiques :                    | Eric Doboka                            |
| Création visuelle / Mapping : | Jérôme Côme                            |
| Costumes :                    | Agnès Vitour                           |
| Construction :                | Félix Debarre                          |

*Co-production : Centre Culturel Athéna, ART-E Dieppe  
avec le soutien du Département de la Sarthe, et de la Ville de la Ferté-Bd.*

*Résidences de création : Centre culturel Athéna la Ferté-Bd (72), Maison J Prévert Art-e Dieppe (76), MJC de Pacé (35),  
Abbaye de l'Epau (72), Médiathèque de St Malo (22).*



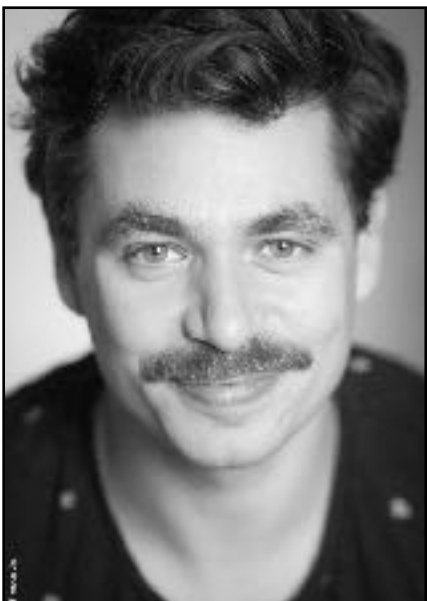
# ÉQUIPE

## ECRITURE, JEU & CRÉATION VISUEL: **JÉRÔME CÔME**

Comédien, auteur, dessinateur, il travaille depuis ses débuts dans le milieu du Jeune Public, notamment avec le Théâtre du Merle Blanc. Dans « Rémi le tout petit » (2014), il associe jeu et dessins en direct. Puis avec sa propre compagnie, les Tombés de la Lune, il mêle arts graphiques et numériques au service de son premier texte : « NOW » (2018).

Le dessin et le mapping sont devenus des outils indissociables dans ses créations à destination du jeune public.

Clown (formé par Martine Dupé), comédien de rue, formé tant à la Commedia dell'arte, (Dir. Carlo Boso) qu'à l'expression corporelle (Dir. Norman Taylor), au conte (dir. Emile Hesbois), mais aussi dernièrement à la tragédie Shakespearienne (Dir. Georges Bigot), il voyage dans les répertoires, les styles, et les genres, s'aventurant tant dans la rue au contact direct avec le public, que dans les salles avec des formes exigeantes et modernes.



## JEU : **ADRIAN LESTRAT**

Depuis tout jeune, Adrian Lestrat se produit sur la scène théâtrale au sein des troupes « Rien que du Beau Monde », "Le Théâtre de l'an demain », et plus récemment, "le Théâtre du Non-lieu ». Il a notamment joué dans « War and Breakfast » de Mark Ravenhill, « La Réunification des deux Corées » de Joel Pommerat, mais aussi dans un registre plus comique, dans « La Puce à l'Oreille » de Feydeau et « Je veux voir Mioussov » de Valentin Kataiev. Il a eu l'occasion de présenter depuis 5 ans divers spectacles au festival d'Avignon et au Théâtre Traversière à Paris. Il a participé à plusieurs projets de danse, notamment le court-métrage multi-primé « Drop Out Bodies » de Ludivine Large-Bessette, et le ballet mêlant danse contemporaine, urbaine et electro, « Messe pour le temps présent » de Delphine Caron. Il a également eu le plaisir de travailler avec Samuel Lecocq pour son film « La Communauté des Larmes » produit par le Studio national des arts contemporains - Le Fresnoy.



### **MISE EN SCÈNE : CHRISTINE BURNET**

Auteur, conteuse, comédienne, metteuse en scène de « NOW », elle travaille avec Jérôme depuis presque vingt ans ! Venue de Belgique, elle défend un théâtre jeune public de qualité. Créatrice du Théâtre du Merle Blanc, elle a créé de nombreux spectacles jeune public (Vagabondes, Rémi le Tout Petit, Carabistouille, Petit Bout de Rien, Kaléidoscope...), travaillant en collaboration avec Emile Hesbois, grand auteur jeune public belge. Premier prix d'écriture en début de carrière, elle a particulièrement développé l'art du conte, et l'art de créer des histoires en direct.



### **MISE EN SCÈNE : JEAN CLAUDE BISOTTO**

Ancien directeur de la Maison Jacques Prévert, il a mené toute sa carrière au service du théâtre jeune public qu'il a accueilli dans son théâtre à Dieppe. Directeur artistique de l'association ART-E Dieppe, il a aidé de nombreuses compagnies dans leur processus créatif. Toute la grande création jeune public belge est passé par chez lui ! Metteur en scène aguerrri, dramaturge, mais aussi peintre, et amateur d'oeuvre d'art, il travaille avec Jérôme Côme depuis les créations du Merle Blanc, et l'a accompagné dans la création NOW.



### **CREATION MUSICALE : ERIC DOBOKA**

Musicien, compositeur, arrangeur, vidéaste, Eric a déjà collaboré avec Jérôme lors de la première création jeune public NOW. Créateur musical, notamment chez FUZEAU, concepteur d'outils pédagogiques pour le collège/primaires chez Ylang musique, réalisateur de contes musicaux et de répertoire de chants pour enseignants, il est aussi musicien, guitariste dans de nombreux groupes (Tue Loup..), qui ont fait le tour de la planète, ou des plateaux de TV.

Son fils Léo Doboka est réalisateur de films, et ensemble ils montent des projets mêlant arts numériques et musique.



# LES TOMBÉS DE LA LUNE



La Cie TOMBÉS DE LA LUNE, créée depuis 2008, à la Ferté-Bernard (72), mêle deux mondes, celui des arts de la rue et du jeune public.

La Cie a créé de nombreux spectacles principalement théâtrales inscrits dans l'espace public, et gère depuis 10 ans un festival de rue à la Ferté Bd.

L'axe jeune public est cependant primordial pour la compagnie. Elle mène une recherche artistique mêlant arts numériques & plastiques et écriture scénique. Jérôme Côme écrit des textes, romancés ou théâtralisés et mène en parallèle une activité en arts visuels au service principalement de la scène. L'écriture s'exprime sous forme de carnets où alternent textes et dessins. Formé au Mapping vidéo, et aux logiciels de traitement d'images (Photoshop/After-effect/ Millumin), il exploite dans ses créations jeunes publics tous ses atouts au service de l'histoire.

- 2017/2019     **SAULE LECTEUR**, installation d'écoute de textes enregistrés (Salons livre jeunesse Lorient/ Beaugency/ Manosque..)
- 2018            Création **NOW** (texte et jeu J Côme, mis en scène par C Burnet/J.C. Bisotto)
- 2020            Création Saule version extérieur
- 2020/2021     Création « **HOËL** », théâtre jeune public (6/9ans)
- 2022/2023     Projet de Création « **UN TRAIT SANS FIN** », (à partir de 9 ans), avec F Casseau et J Côme, Mise en scène Anne Marcel.

## FICHE TECHNIQUE

### SPECTACLE AUTONOME

#### Conditions techniques :

- ✓Occultation totale
- ✓Prise 16a
- ✓Hauteur de plafond : 2m50 minimum
- ✓Espace scénique minimum : 6m d'ouverture / 5m de profondeur

Durée du spectacle : 40'

à partir de 7 ans / CP au CM2/ jauge 100 spectateurs

Montage : 1 service de 4h

spectacle déposé à la SACD

---

### **CIE LES TOMBÉS DE LA LUNE**

2 rue Alfred Marchand, 72400 la Ferté-Bernard  
licence 2-1069274/ 3-1069275

[tombesdelalune@gmail.com](mailto:tombesdelalune@gmail.com)

[www.jerome-come.com](http://www.jerome-come.com)

06.84.14.34.14



# CONTACT