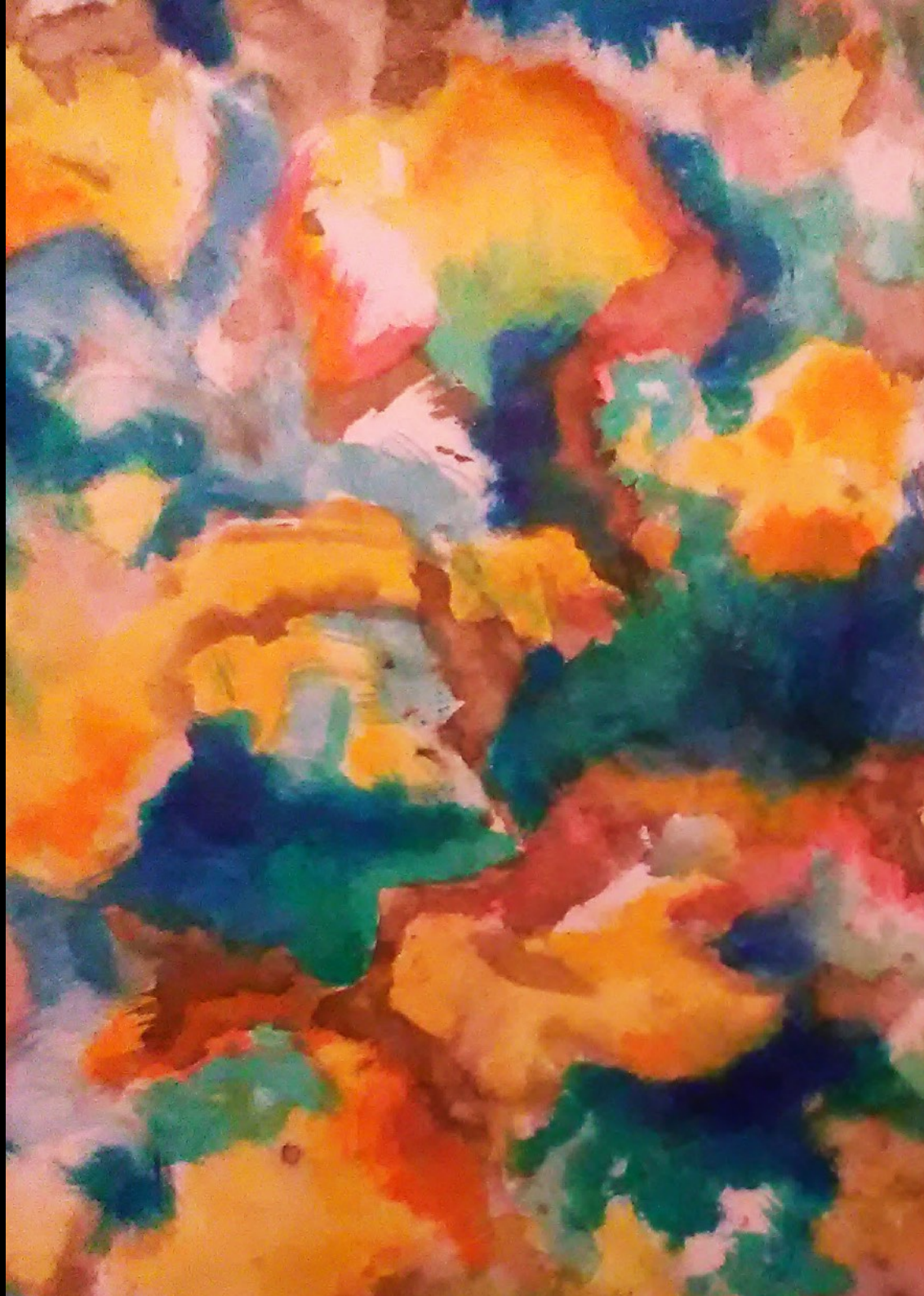


Cie les Tombés de la lune

LE SAULE LECTEUR

Installation d'écoute de lectures enregistrés

ENTRESORTS ARTS de la RUE



PRÉSENTATION

LE SAULE LECTEUR



À l'abri de ses branches colorées, le saule vous lit des histoires, juste pour vous au creux de l'oreille..

Il vous raconte l'ARBRE, cet être vivant si précieux, si intelligent, l'arbre qui nous cache de nombreux mystères, et qu'il est temps de respecter..

Le Saule peut aussi vous dénicher les petits trésors cachés dans ses racines selon vos envies: des auteurs invités, des textes à découvrir, des poèmes ou des albums, selon votre thème..



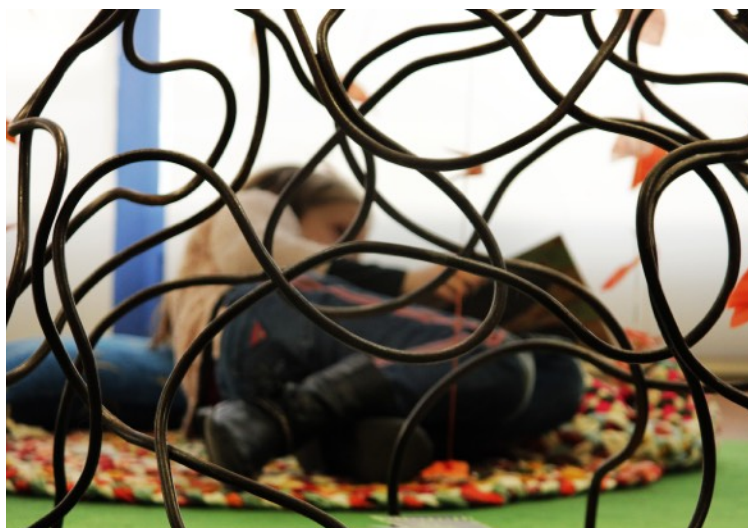


GENÈSE

Le SAULE LECTEUR est né en 2017 dans l'idée d'offrir lors de festivals, de salons du livre etc.. une bulle d'écoute pour découvrir des textes.

Dans ces cadres festifs souvent bruyants, je cherchais à créer un espace où l'auditeur pouvait tranquillement écouter des textes sans être gêné par les bruits alentours.

En mai 2017, le Saule est créé sous forme de prototype lors du festival de rue organisé par la Cie les Tombés de la lune à la Ferté-Bernard, avec l'idée de créer dans un jardin un espace de repos pour écouter dans les casques des textes sur le thème du bonheur. Ils avaient été enregistrés avec une association de lectrices « au clair de la lune » de la Ferté, pour multiplier les voix enregistrées.



En décembre 2017, le Saule prend, pour la première fois, racine dans un salon du livre, dans sa forme actuelle - une structure en fer forgé décorée de feuilles et de peintures.. Le salon du livre jeunesse de Lorient accueille le Saule où sont à l'écoute des textes d'auteurs invités au salon. La sélection des textes avait été fournie par le ligue de l'enseignement du Morbihan organisatrice du salon. Jérôme Côme et Christine Burnet, comédiens, ont prêtés leur voix pour ces textes.



L'enfant comme dans un cocon s'arrête, écoute, rit, ouvre les yeux vers les couleurs....

En 2018, le Saule prend racine à Beaugency, au salon du livre jeunesse de Val de Lire.

Cette fois, les textes des auteurs invités sont enregistrés avec des habitants de Beaugency. En amont du festival, J Côme a enregistré les voix de deux classes de CM1/CM2, et des bénévoles lecteurs de l'association.

En 2019, le Saule est installé dans une belle salle voûtée, au coeur de Manosque, lors de la Fête du Livre. L'association Eclat de Lire a invité Jérôme Côme à enregistrer durant une semaine

en amont de nombreux groupes d'habitants : des enfants des bibliothèques de rue, une classe, des membres d'associations d'entraide, résidents de maison de retraite, étudiants étrangers, européens, ou de jeunes travailleurs africains de passage..

LE SAULE : UN LIEN SOCIAL

Le Saule montrait alors qu'au delà de l'écoute pendant le salon, brassant à la fois ceux qui découvraient le saule, mais aussi ceux qui avaient enregistré et voulaient s'écouter venant par ce biais à la fête du livre, le projet d'enregistrement était un moment en soi. Un temps d'échange, de rencontre, une aventure humaine, réunissant à Manosque environ 80 personnes de tous âges, de tous milieux...

Le Saule lecteur propose donc diverses manières de l'aborder. Chaque enracinement dans un festival/événement/salon etc.. sera un projet en soi.

Selon vos envies, vos projets, vos contraintes, le Saule peut s'adapter. Pour chaque événement, nous pouvons enregistrer des textes ou proposer pré-enregistrés lors des premières sorties du Saule...

EQUIPE

Enregistrement et animation du Saule : Jérôme Côme.

Construction métallique : Félix Debarre.

Décor : Jérôme Côme

Photos : Mademoiselle de.



PROJET 2020 : création en rue

LE SAULE : UN ENTRESORT



En 2020, le SAULE LECTEUR s'échappe des salons du livre jeunesse pour arpenter la rue, les espaces de verdure des Festival de rue. Créer un espace zen, calme, pour écouter le temps de pause dans les tumultueux festivals.

Comme pour les salons, festivals du livre, ou évènements intérieurs, le Saule propose toujours trois choix de montage sonore :

- Le montage intégré au dispositif : « L'ARBRE&Nous » albums jeunesse (20')
- Le Montage sonore de textes de votre choix, enregistrés par des comédiens.
- Le Montage sonore de textes de votre choix, enregistrés sur place dans votre territoire avec les habitants coachés par un comédien.

Cet entresort reste fixe, en continu, avec un comédien qui vous accueille et comme un rituel vous accueille sous les branches du SAULE...

FICHE TECHNIQUE

Espace de l'installation : un cercle de 5m de diamètre / hauteur de 2m50 minimum.

Temps d'installation : 45'

Casques : 5 casques audios reliés à une borne sonore centrale (création GALINAI AUDIOSEED)

Temps d'écoute : variable entre 20' à 30' (selon les projets.)

nombre de textes : de 1 à 10 environ selon le temps d'écoute proposé.

Temps de création pour des enregistrements originaux : prévoir 3 jours d'enregistrement minimum sur le territoire avec différents groupes.

Installation non autonome : un « jardinier », accueille, installe, gère les casques. Le Saule ne peut donc pas être laissé sans surveillance ni animateur.





CONTACT

Cie les Tombés de la Lune

2 rue Alfred Marchand, 72400 la Ferté-Bernard

licence 2-1069274/ 3-1069275

contact : Jérôme Côme

tombesdelalune@gmail.com

www.jerome-come.com

06.84.14.34.14